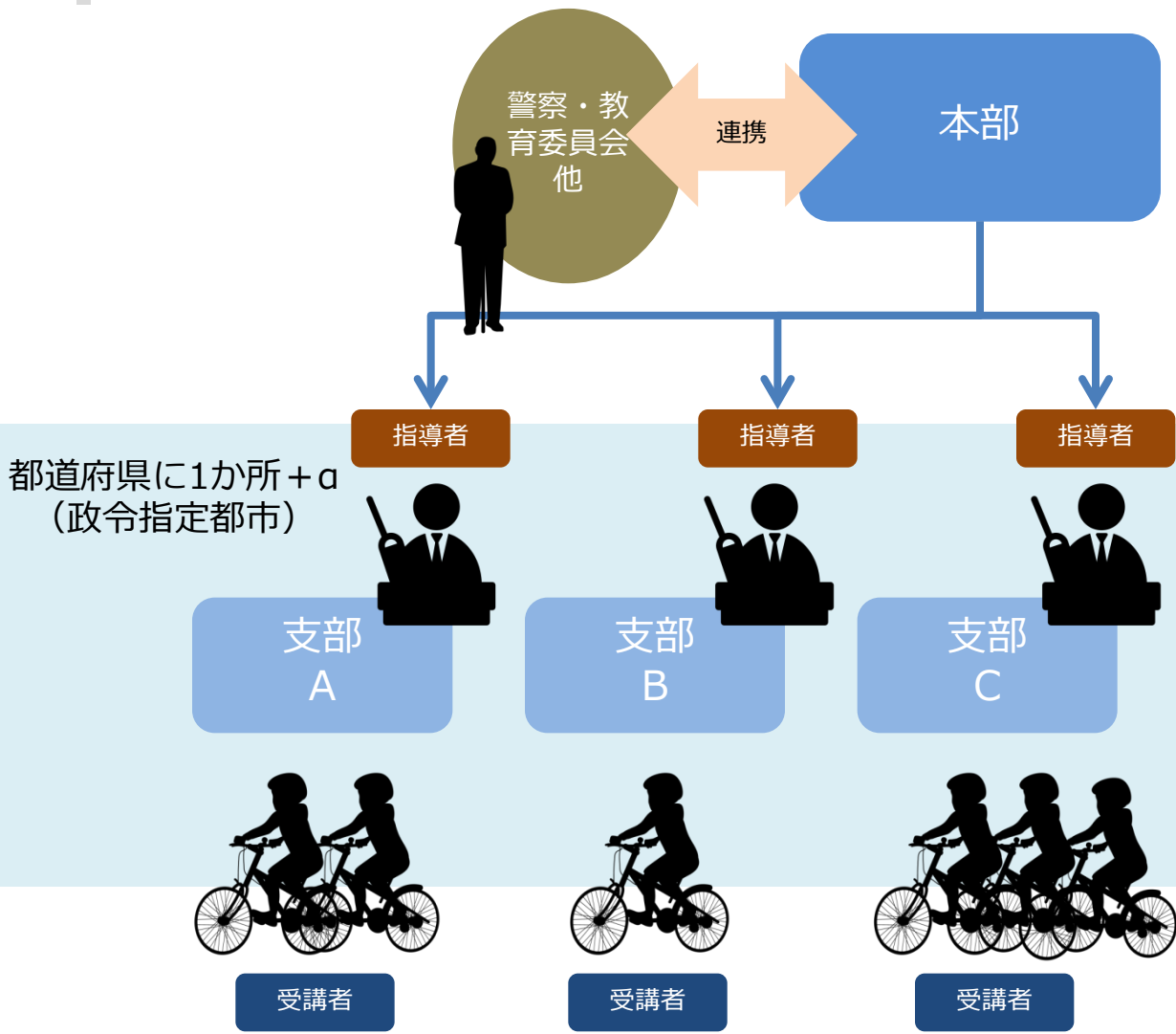


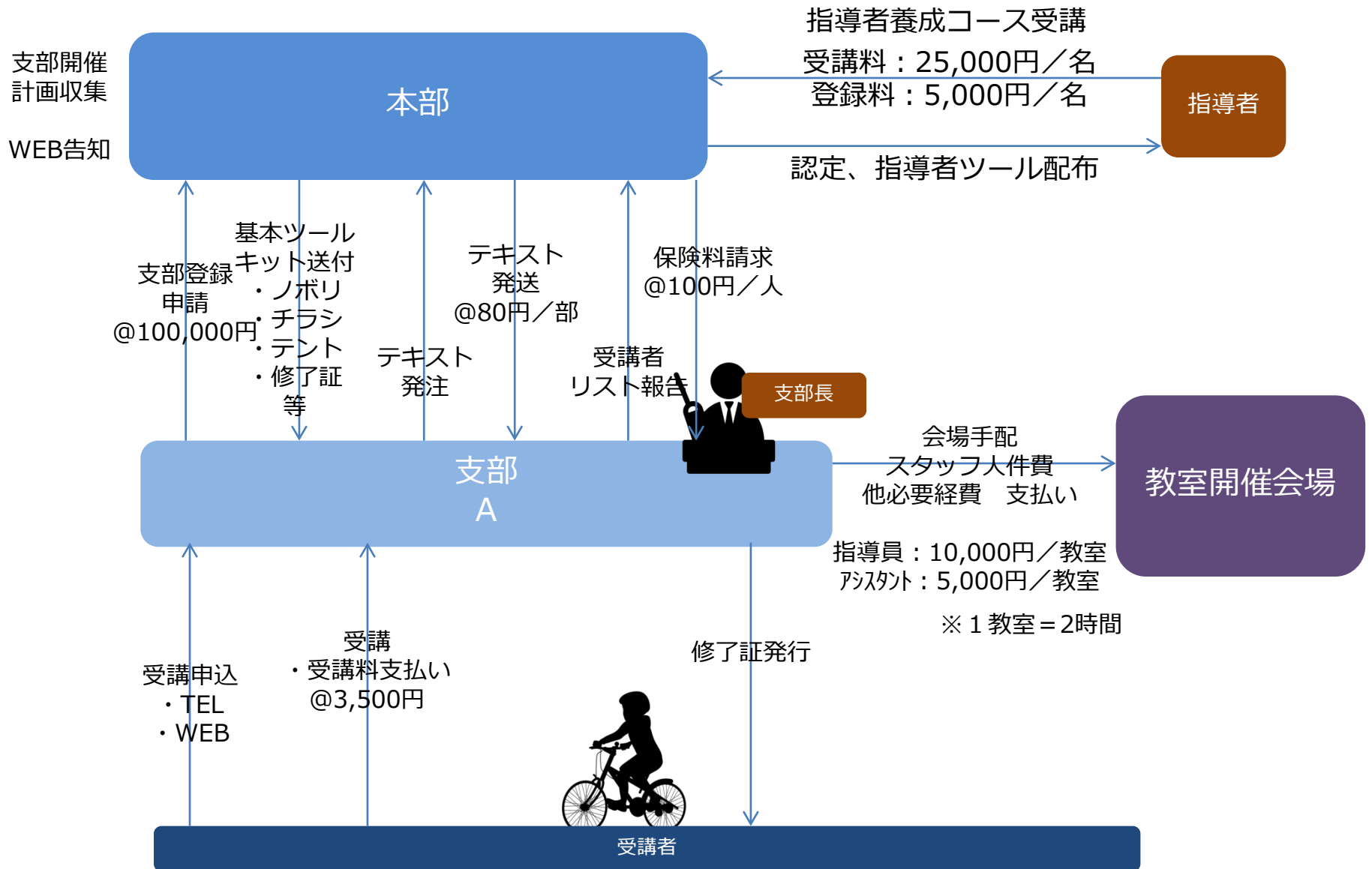
## 本部・支部の役割分担



- ・ 支部認定
- ・ 指導者養成/派遣  
(認定制度)
- ・ 指導者用テキスト作成  
(児童心理学/運動生理学etc)
- ・ 受講者用テキスト作成・支部への提供  
(独自メソッド)
- ・ 関連商品開発

- ・ 自転車乗り方教室開催準備・運営  
(告知・集客・運営)
- ・ 広報宣伝 (啓発・認知)

## 自転車乗り方教室時のビジネスフロー（案）



## 本部・支部の役割とミッション

### 本部

- 指導者育成システム・教材開発・・・警察・学校・専門家等との連携を強化しながら、社会ニーズに対応できる指導者育成への取り組み
- 警察・学校(小・中・高)のお墨付きの獲得・・・都道府県警察の「推奨」「認定」が受けられる「仕組み」作り
- 受講者認定制度の構築・・・受講生の保有技術・知識に基づく認定制度の構築
- 受講生向け教材の開発・・・階層に合わせた分かり易いテキスト作成
- 講習補助具の開発・・・より学習効果・安全性・安心性を高めるための補助具開発
- 支援・協賛企業の獲得・・・初動コスト捻出の為の協賛企業・団体等の獲得
- 支部開設の為の人材確保・・・指導者・支部長人材募集と育成
- 情報発信媒体としてのWEB構築・・・上記活動及び、支部による「教室開催」時の受講生募集機能を持ったWEBサイトの構築

### 支部

- 指導者・アシスタントの確保・・・教室開催拡大に向けた人材確保
- 教室開催会場の確保・・・学校・公園・大店舗駐車場等での教室開催折衝
- 管轄警察との連携・・・教室開催時の協力体制などのための日頃からの連携強化
- 受講生募集活動・・・地域自治会・学校・企業等へのPR協力依頼活動の実施
- 受講料の回収と修了証発行
- 受講生リストの本部報告(保険申請を兼ねる)

## 各支部・講習会で必要な「備品リスト」

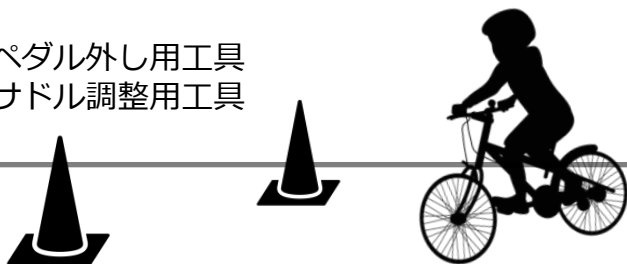
※各支部で準備

- ・電話/FAX
- ・パソコン  
(メールアカウントは本部にて配布/設定)

- ・自転車(貸出用) 10台程度 中古品可
- ・ヘルメット(貸出用) ※通学用 10個
- ・プロテクター(ひざ・ひじ用) 30セット
- ・ビブス 30着(黄1~20 赤1~10)

【参照サイト】 [bibs.jp](https://bibs.jp)  
<https://bibs.jp/pattern/?gclid=CJKulqvOvNQCFZYEKgod5TsHuQ>

- ・ペダル外し用工具
- ・サドル調整用工具



- ・スロープ(自作)
- ・一本橋(自作)
- ・インシュロック
- ・コーン 20個

【参照サイト】 販促エクスプレス  
<http://www.hansoku-express.com/p-421?gclid=CPW9qJXQvNQCFRwGKgodA9gLNQ>

- ・受付用机・イス
- ・手提げ金庫
- ・クーラーBOX
- ・救急セット ※絆創膏・消毒液・ガーゼ等
- ・領収書 ※必要な場合

## 収支シミュレーション(48日/年 開催例: 第1・3土日)

【1教室の平均を以下に想定】

- ・受講生徒数 13~17名
- ・受講生徒数の1/3に自転車を貸し出し
- ・指導者1~2名/アシスタント2名

-----  
**1教室の平均収益 27,500円**

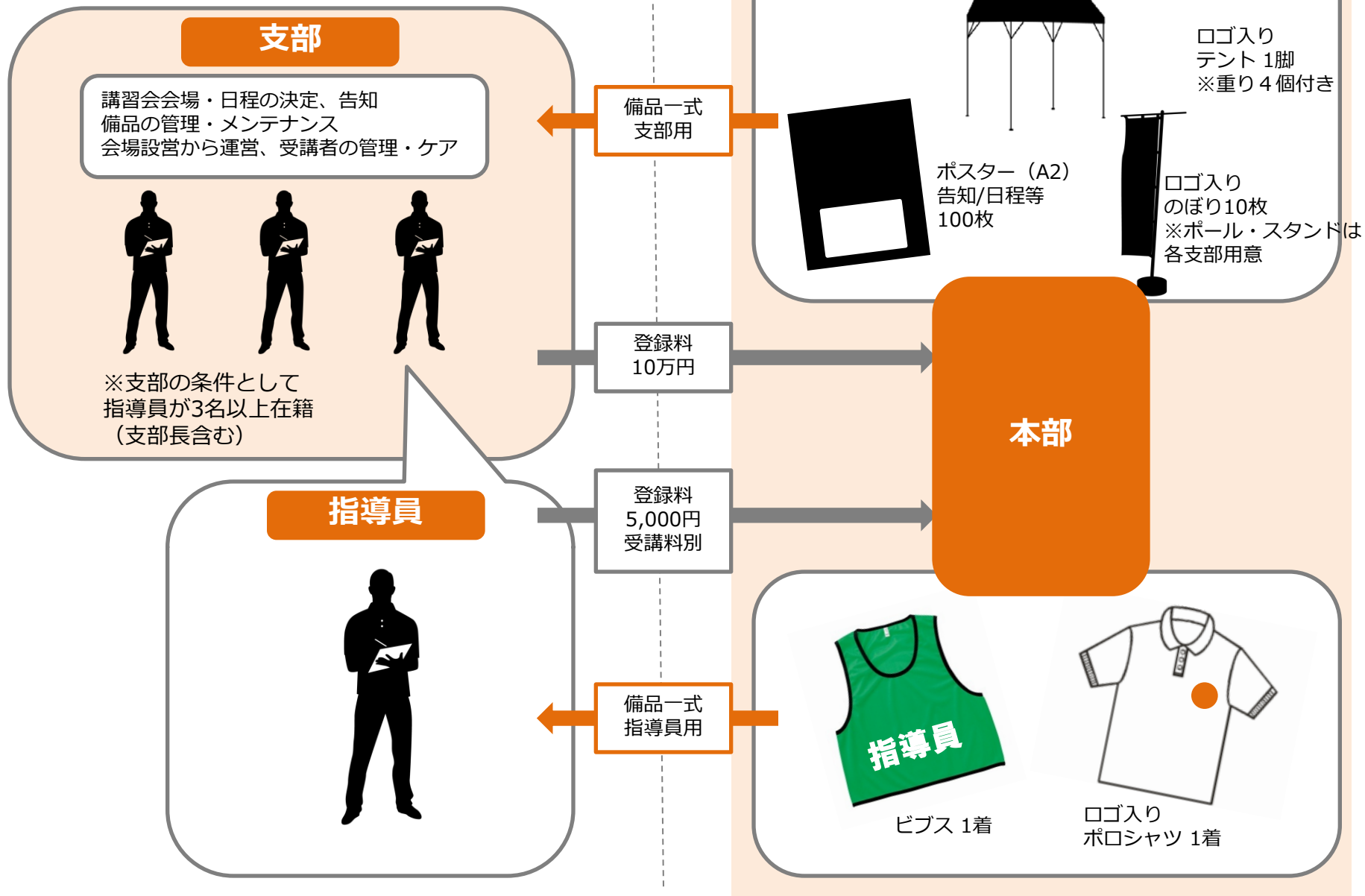
3教室/日×48日 = 144教室/年間

144教室×27,500円 = 3,960,000円

3,960,000円 - 36,000円 (WEB使用料)

**3,924,000円/年間 + 1,440,000円**

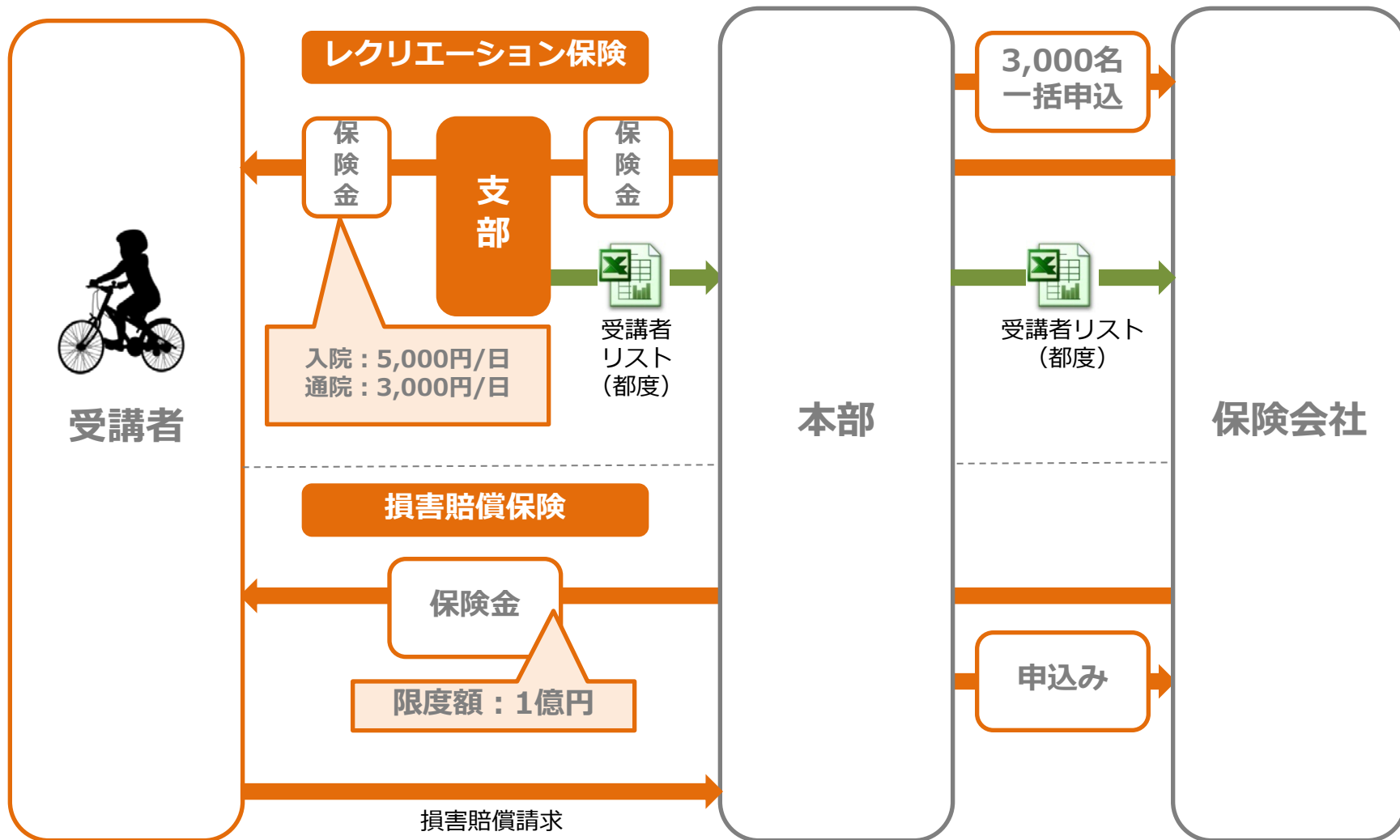
## 支部/指導員の登録と備品



## 「保険制度」について

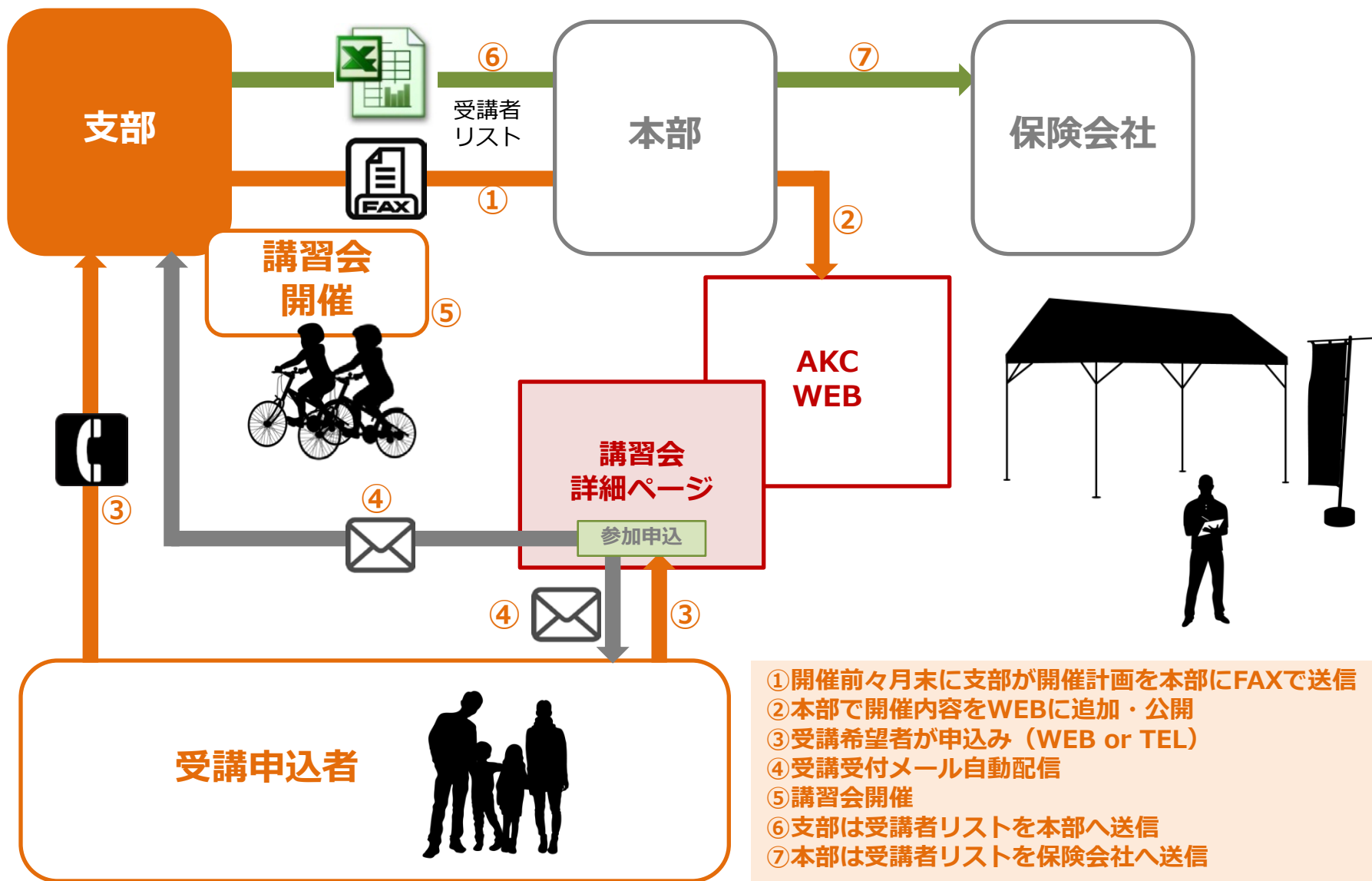
※万が一の重大事故に備え、損害賠償保険に加入しています。

レクリエーション保険は、受講中の事故やけが等に対する「お見舞い金」制度です。本部にて一括申込をし、講習会開催の都度、受講生リストを保険会社に送付し、本部⇒支部に保険料請求を致します。



レクリエーション保険・保険料については、本部より各支部に1日分の受講生リストに基づき@100円で請求

## 開催計画～開催告知～実施～保険申請までの流れ



## 使用ロゴ

テントやのぼり、ポロシャツなどに使用

【カラー】



【モノクロ】

